
Chirolokalen Jongens Heist-Centrum

Oude Liersebaan 33B

2220 Heist-op-den-Berg

Deze nieuwe, goed ingerichte Chirolokalen bieden plaats aan 45 of 60 personen. Er zijn 3 tot maximaal 6 lokalen -die naar vrije keuze kunnen gebruikt worden als dag- of slaapzaal. Met een bosje en ruime speel- en sportterreinen rondom de gebouwen is dit een toplocatie voor kamp of weekend.



ADRES CHIRO

Chirojongens Heist-Centrum
Oude Liersebaan 33B
2220 Heist-op-den-Berg
<http://chiro.heist-centrum.be/>

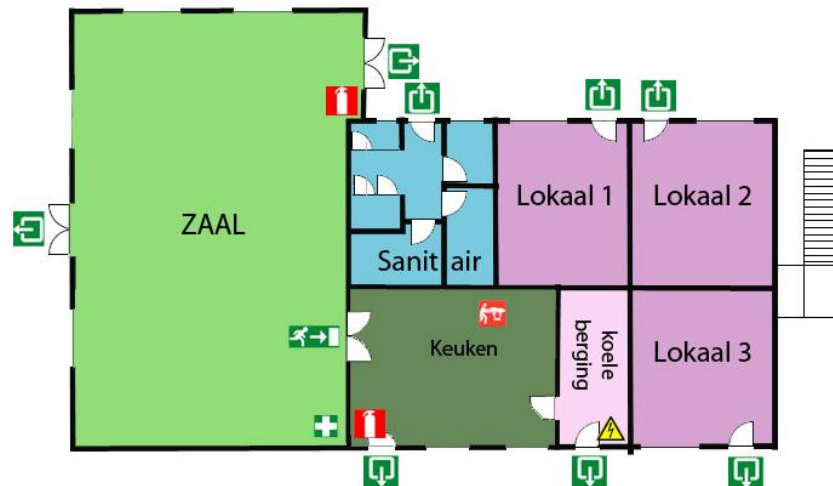
ADRES HOOFDZETEL VZW

Vzw Chiro Heist-Centrum
Ondernemingsnr:
0810.005.923
Oude Liersebaan 4a
2220 Heist-op-den-Berg

A.HET GEBOUW

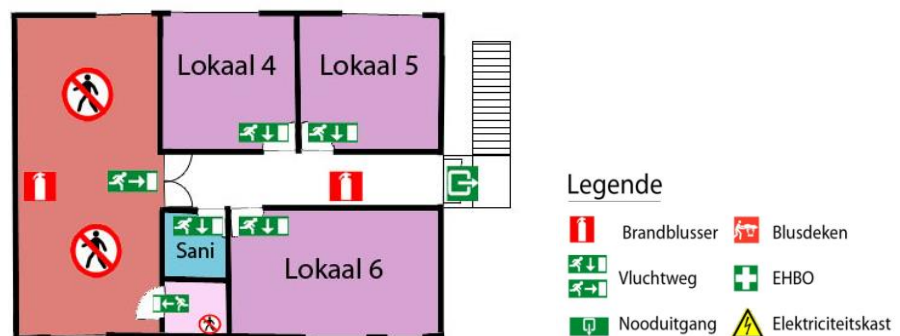
Geljkvloers:

- Toegankelijk voor andersvaliden.
- 3 slaapzalen of dagvertrekken naar keuze.
- Ingerichte keuken voorzien van klein keukenmateriaal.
- Polyvalente ruimte/refter.
- Sanitair met 3 toiletten, 1 andersvalide toilet, 3 urinoirs, 4 douches.



Eerste verdieping:

- 3 slaapzalen of dagvertrekken naar keuze.
- Sanitair met 1 toilet, 2 urinoirs.



Chirolokalen Jongens Heist-Centrum hebben een maximumcapaciteit van 45 of 60 personen.
Deze kan niet overschreden worden.
Tenten kunnen eventueel bijgeplaatst worden (na afspraak)

Er is mogelijkheid tot **wifi(telenet homespot)** en een driefasenspanning is aanwezig.

HET TERREIN

Het volledige terrein ligt vlak bij het centrum van Heist-op-den-Berg en is ongeveer 2 hectaren groot.

Tussen de toegangsweg en de lokalen bevindt zich een onverhard speelterrein van om en bij de 5.000 m².

Voor de lokalen ligt een verhard speelplein van ongeveer 3.500 m² met daarachter een bosje van een klein hectare.

STAFKAARTEN

1:10.000 24/2N

1:25.000 24/1-2

1:50.000 24

www.ngi.be/topomapviewer/public

WEGWIJZER

Auto:

Vanuit Brussel of Antwerpen A1/E19 tot Mechelen daarna N15 tot in Heist-op-den-Berg

Vanuit Lier N10 tot in Heist-op-den-Berg

Van Antwerpen of Hasselt E 313 afrit 21 Herentals, daarna richting Herenthout, vervolgens naar Itegem en verder tot in Heist-op-den-Berg.

Openbaar Vervoer:

Treinstation Heist-op-den-Berg op ongeveer 700 m van de lokalen. Meer info bij de NMBS: tel 02 528 28 28 of www.nmbs.be

Bus Mechelen-Heist-op-den-Berg (lijn 510). Op 200 m van halte Heist-op-den-Berg OCMW. Meer info bij De Lijn: tel 070 220 200 of www.delijn.be



B.Nuttige adressen en telefoonnummers

- Huisartsenwachtpost (enkel 's nachts of tijdens het weekend)
Mechelsesteenweg 70, 2220 Heist-op-den-Berg, 0900 20002
- Politie Heist-op-den-Berg
Kloosterstraat 1, 2220 Heist-op-den-Berg, 015 750 950
- Brandweer Heist-op-den-Berg
Broekstraat 46, 2220 Heist-op-den-Berg, 015 24 90 33
- Bakker Bellens – Verboven
Bergstraat 178, 2220 Heist-op-den-Berg
- Carrefour Heist-op-den-Berg
Bergstraat 140, 2220 Heist-op-den-Berg
- Aldi Heist-op-den-Berg
Stationsstraat 90, 2220 Heist-op-den-Berg

C.TOERISME

Heist-op-den-Berg

Dienst Toerisme

Postweg 6

2220 Heist-op-den-Berg

tel 015/25.15.82

www.heist-op-den-berg.be

Bezienswaardigheden: Treinmuseum, Watertoren, Pandoerenhoeve, Kaasstrooimolen, Annonciadenklooster, Hof v Riemen, meer info: www.heist-op-den-berg.be

Hulshout

VVV

Stationsstraat 12

2235 Hulshout

www.hulshout.be

Bezienswaardigheden: 't Toreke, St-Matteüskerk, Manneke Pis, Kasteel Ter Borght, meer info: www.hulshout.be

Westerlo

Boerenkrijglaan 25 2260 Westerlo tel 014/54.54.28

www.toerismewesterlo.be

Bezienswaardigheden: Abdij van Tongerlo, Da Vincimuseum, Streekmuseum Zuiderkempen, Beddermolen, meer info www.westerlo.be

RECREATIE

Recreatiedomein

Averegten http://www.provant.be/vrije_tijd/domeinen/averegten/ 2 km

Zwembad

Gemeentelijk zwembad, Lostraat 48, Heist-op-den-Berg, 2 km
tel 015/24.49.66 – www.heist-op-den-berg.be

Sportaccommodaties

De Sporthal, Lostraat 48A, 2220 Heist-op-den-Berg 2 km
tel 015/75.86.57 – www.heist-op-den-berg.be *(op afspraak)*

De Lichten, Kloosterveldstraat 7, 2221 Booischot 6,2 km
tel 015/22.90.95 - www.heist-op-den-berg.be *(op afspraak)*

NATUUR

Kastelen & hoven

<http://www.heist-op-den-berg.be/Bezienswaardigheden-Kastelen-en-hoven.html>

Bossen & Natuurreservaten

Averegten http://www.provant.be/vrije_tijd/domeinen/averegten/ 2 km

Het Bergbos 2 km

Netevallei <http://www.groenheist.be/indexl.html?nete.html> 3 km

Beerzelberg Beerzel 4 km

Herenbossen Hulshout 9 km

BOSGEBRUIK

- in openbare bossen mag je op de paden wandelen, tenzij ze afgesloten zijn
- in privébossen mag je wandelen na toestemming van de eigenaar
- in speelzones mag je van de paden afwijken
- buiten de speelzones mag je enkel van de paden afwijken na toestemming van de boswachter (openbare bossen) of van de eigenaar (privébossen).

info: ANB-Antwerpen, Gebouw Anna Bijns, Lange Kievitstraat 111/113 b63, 2018 Antwerpen; www.natuurenbosspel.be

Proef Heist!

In 2014 heeft de gemeente Heist-op-den-Berg het initiatief genomen om de Heistse hoeve- en streekproducten in kaart te brengen. Het resultaat hiervan vind je terug op www.proefheist.be. Van elk product vind je er een beschrijving en een link naar de verkooppunten. In de volgende lijst zijn enkele relevante producten opgesomd die handig kunnen zijn op een kamp of weekend.

De Langveldhoeve

Producten

- Hoeveboter
- Melk
- Aardappelen
- Room
- Desserten
- Plattekaas
- Yoghurt
- Hoeve-ijs

Contact

- Langveldstraat 56, 2220 Heist-op-den-Berg, 015 23 68 97, 0494 12 26 45, vandenbruel@hotmail.com
- www.langveldhoeve.be

Openingsuren

- ma, do en vr van 9 tot 12.30 uur en van 13.30 tot 17.30 uur
- di van 9 tot 12.30 uur
- za van 9 tot 16 uur

Sluitingsdagen

- woensdag, zondag en feestdagen
- laatste 2 weken van de zomervakantie

Microbrouwerij 'Achiel Van de Moer'

Producten

De Serafijn-bieren werden oorspronkelijk gebrouwen en kenden meteen een groot lokaal succes. Wegens capaciteitsbeperkingen werd de microbrouwerij ontmanteld en wordt het bier tijdelijk buitenhuis gebrouwen.

- Geen eigen verkooppunt
- Geen verkoop aan particulieren

Contact

- Keizershofdijk 2 bus 2, Itegem, 0495 20 44 97
- www.serafijn-bier.be

Lomo's Ranch

Producten

- Wijn

Contact

- Hollestraat z/n, 2220 Heist-op-den-Berg, 0479 26 95 69, lomosranch@gmail.com
- www.lomosranch.be

Openingsuren

- Na afspraak

Akelei

Producten

- Alle groenten en fruit (ook van collega-tuinders)
- Fruitsappen, confituren, thee en koffie
- Versgebakken brood op vrijdag
- Ruim aanbod aan kazen
- Meel, granen, honing, pasta

Contact

- Haachtsebaan 2, 2223 Schriek, 015 23 45 00, akelei.jd@skynet.be
- www.akelei-schriek.be

Openingsuren

- di van 9 tot 12 uur
- vr van 9 tot 12 uur en van 14 tot 18 uur
- za van 9 tot 12 uur

D.Foto's







Deze brochure werd laatst aangepast op 1 oktober 2016.